

ගවයාගේ වයස දැනගන්න ක්‍රමයක්

ගවයෙකුගේ ඉස්සරහ දත් පරීක්ෂා කිරීමෙන් උඟේ වයස බොහෝදුරට නිගමනය කළ හැක. මේ සඳහා ඔබ පරීක්ෂා කළ යුත්තේ යටි ඇන්ද පමණය. උඩ ඇන්දේ ඉස්සරහ දත් වෙනුවට ඇත්තේ තද විදුරු මස් කොට්ටියකි.

උපදින අවස්ථාවේ වසු පැවවකුට ඉස්සරහ දත් දෙකක් පමණක් ඇත. වසු පැවවැල මාසයක් ගතවූ පසු ඉස්සරහ දත් අටම එළියට ඇදී ඇත. මෙම තාවකාලික දත් අට වෙනුවට පසුව ස්ඵිර දත් අටක් එයි.

මෙහි ඇති පින්තූරවලින් දක්වන පරිදි ඉස්සරහ දත්වලින් තාවකාලික දත් හැඳී ක්‍රම ක්‍රමයෙන් ස්ඵිර දත් එන පිළිවෙල වයස් සීමාව අනුව අනුක්‍රමයෙන් දක්වා ඇත. ගවයාට අවුරුදු 12 ක් පමණ වූ විට, කට්ටි එක දතක් වත් නොතිබෙනු ඇත.

(1) වයස අවු. 1

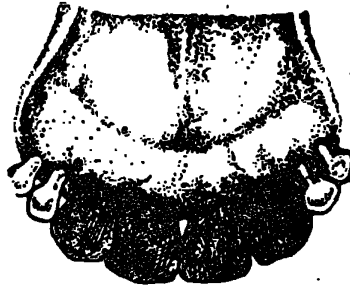
(2) වයස අවු. 1½-2

(3) වයස 2-2½

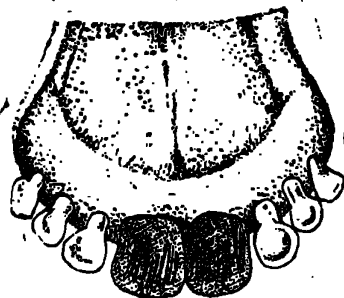
(4) වයස අවු. 3-3½

(5) වයස අවු. 4

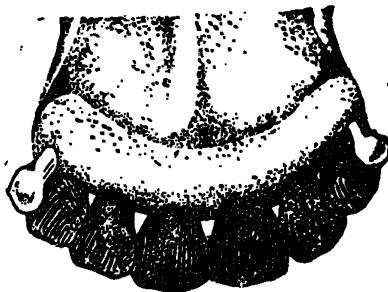
(6) මහළු ගවයා



3



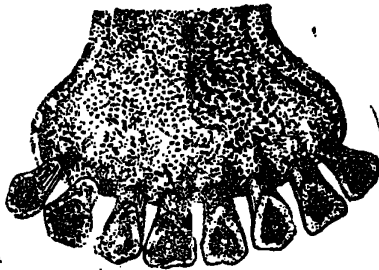
2



4



5



6