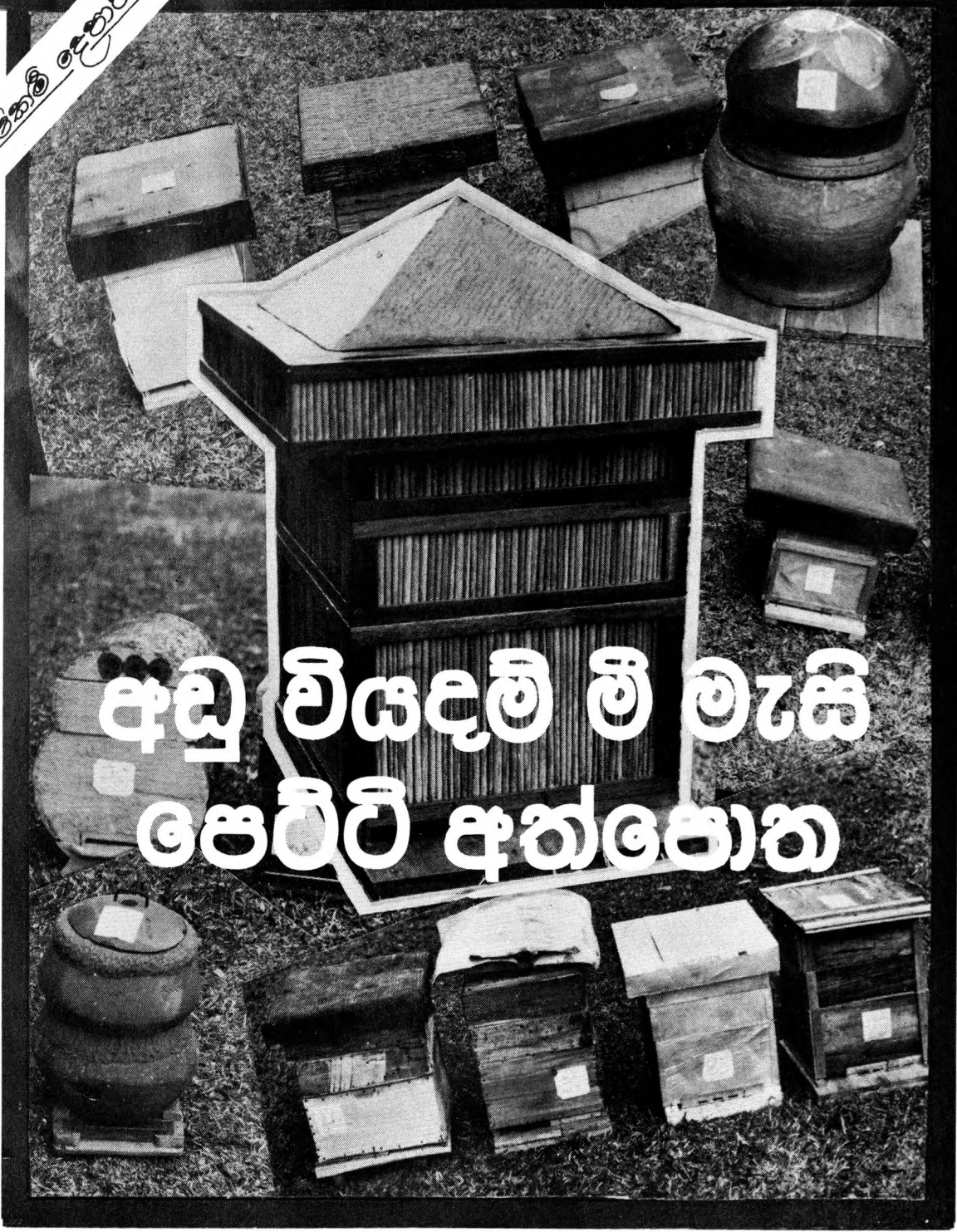
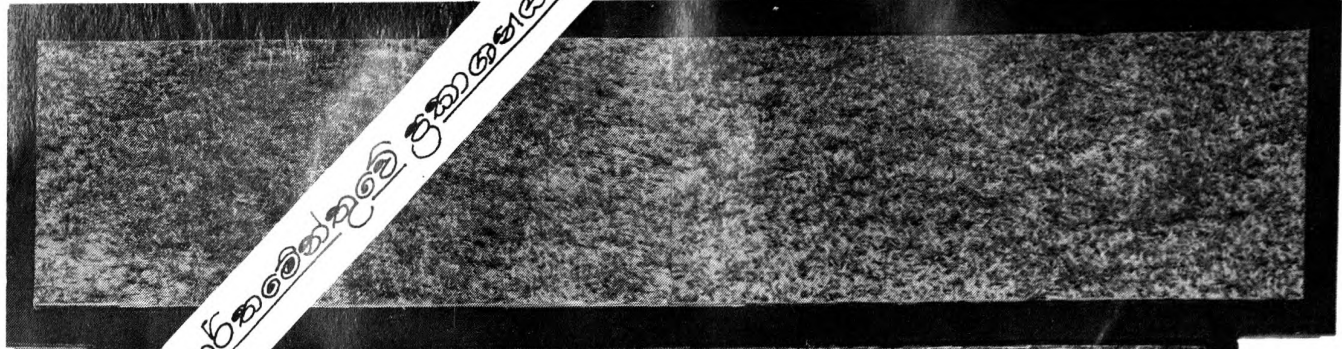
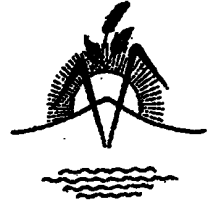


කළුකම් පෙන්වීමේදී ඉතාමත්ම ඉතාමත්ම



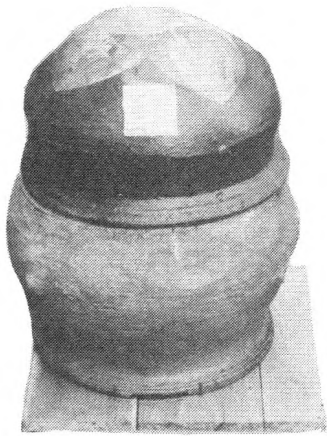
අඩු වියදම් මි මැසි පෙට්ටි අත්පොත



අඩු වියදම් මි මැසි පෙට්ටි අත්පොත

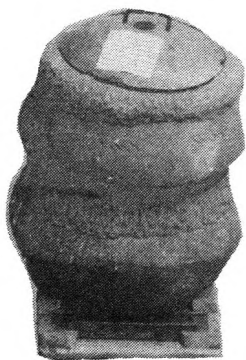
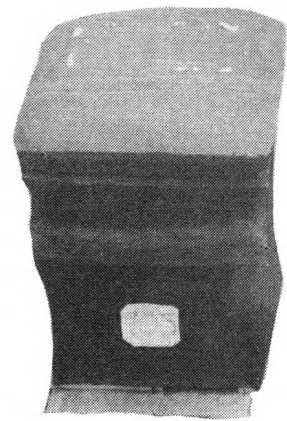
කෘෂිකම් දෙපාර්තමේන්තුව හා එක්සත් ජාතීන්ගේ
 ආහාර හා කෘෂිකම් සංවිධානය එක්ව සංවිධානය කළ
 දීප ව්‍යාප්ත අඩු වියදම් මි මැසි පෙට්ටි නිපදවීමේ තරඟයට
 ඉදිරිපත් කරන ලද නිපැයුම් ඇසුරෙන්
 මෙම අත් පොත සකස් කරන ලදී.

මෙම පොතෙහි වම්පස පිටුවල, ඉදිරිපත් කරන ලද නිර්මාණයන් පෙන්වුම් කර තිබේ.
 දකුණු පස සඳහන්ව ඇත්තේ එම නිර්මාණ වලින් කීපයක් තව දුරටත් වැඩි දියුණු කර
 ගැනීම සඳහා අවශ්‍යයයි හැඟෙන අදහස්ය.

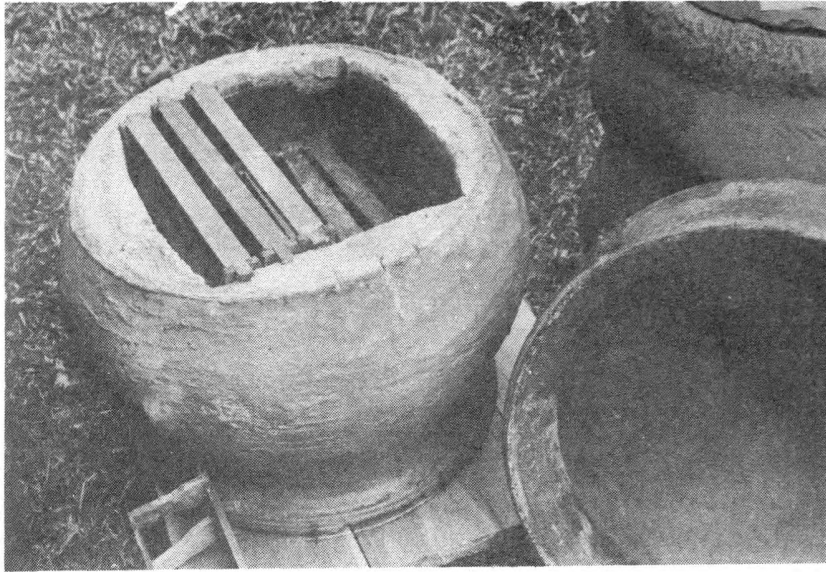


නම :- එච්. ප්‍රේමදස මයා,
 ලිපිනය :- වග - තුම්මෝදර,
 ද්‍රව්‍ය :- මැටි වලින්.

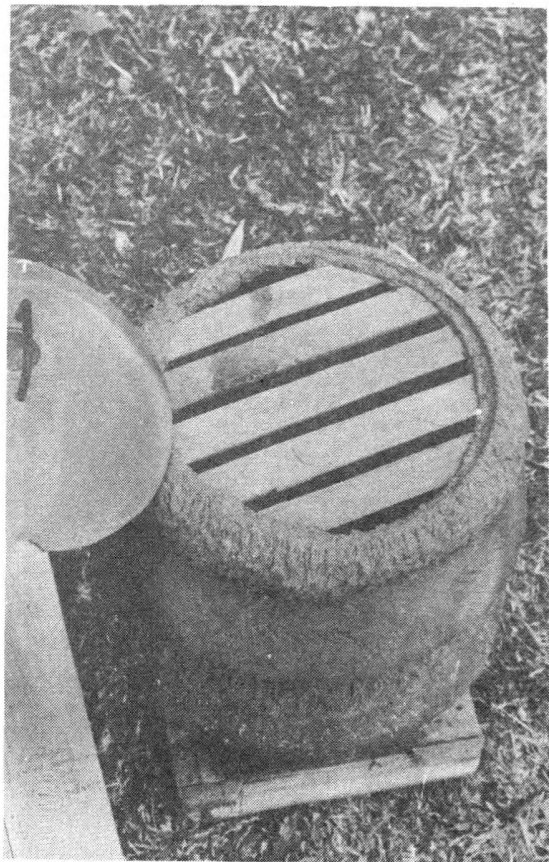
නම :- ආර්. එම්. නවරත්න බණ්ඩා මයා,
 ලිපිනය :- අනුරාධපුරය,
 ද්‍රව්‍ය :- මැටි වලින්.



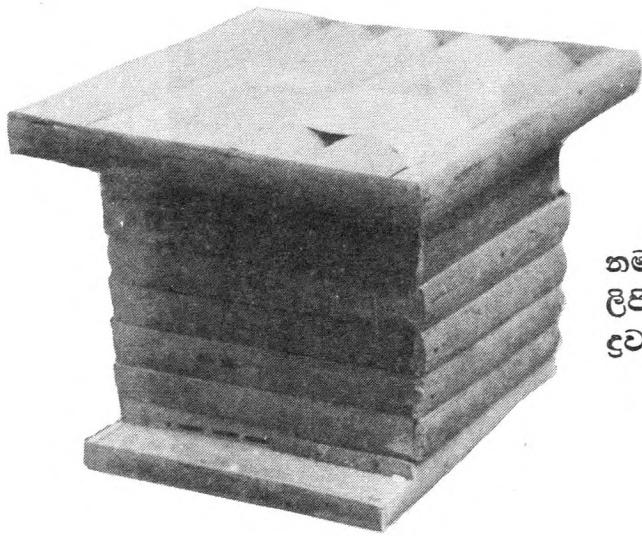
නම :- ඩී. ගුරුගේ මයා,
 ලිපිනය :- පින්නවල - බලංගොඩ,
 ද්‍රව්‍ය :- මැටි වලින්.



ඉතාමත් හොඳ නිර්මාණයකි. වියදම් අඩුය. නියමිත රාමු පාවිච්චිය නිසා පාලනය පහසුය. රාමු හා මුට්ටිය අතර ඇති ඉඩ ප්‍රමාණය යම් ක්‍රමයකින් පිරවිය යුතුයි. එසේ නැතිනම් එම ස්ථානයේ ද වද බැඳීමක් සිදුවිය හැක. වහලක් ලෙස වෙනත් ආවරණයක් යෙදිය යුතුයි.

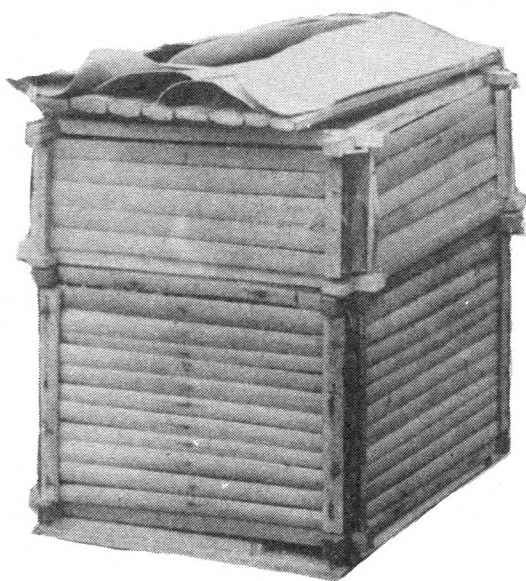


නිර්මාණය හොඳය. නමුත් එක සමාන රාමු නොතිබීම පාලනයේදී අපහසුය. පෙරසේම වෙනත් ආවරණයක් වහලක් ලෙස පාවිච්චි කළ යුතුය.

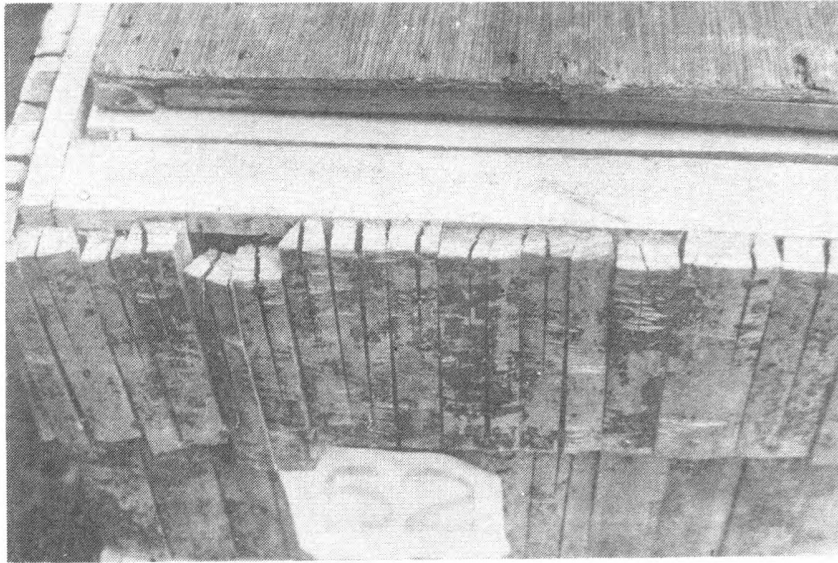


නම :- එච්. එම්. ආර්යරත්න බණ්ඩා මසා,
 ලිපිනය :- මිරියගොල්ල - මැණික්දිවෙල,
 දුර :- උණ ලී පතුරු වලින්.

නම :- ටී. ඒ. සුනේත්‍රා ජයතිලක මිය,
 ලිපිනය :- මාඩුල - වග,
 දුර :- උණ ලී පතුරු වලින්.

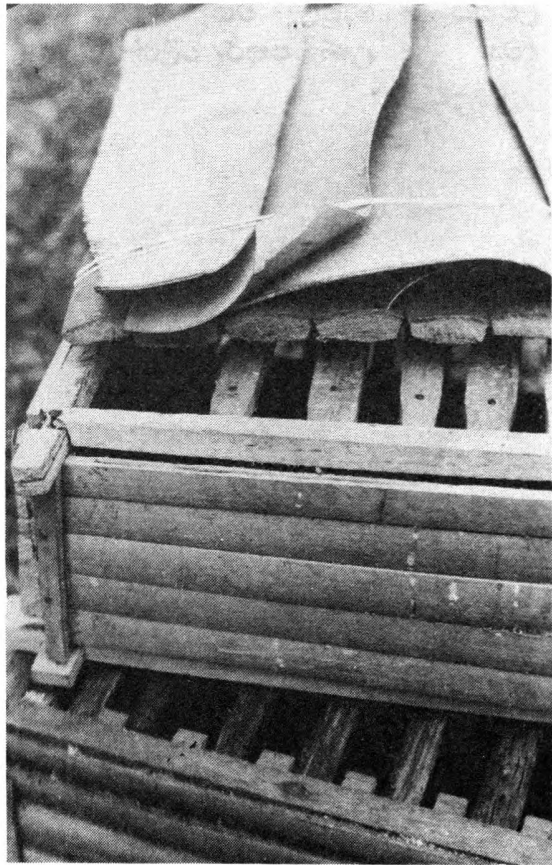


නම :- ඩබ්. එම්. චන්ද්‍රපාල මසා,
 ලිපිනය :- කිරික්ද - පට්ටියගෙදර,
 දුර :- උණ ලී පතුරු වලින්.



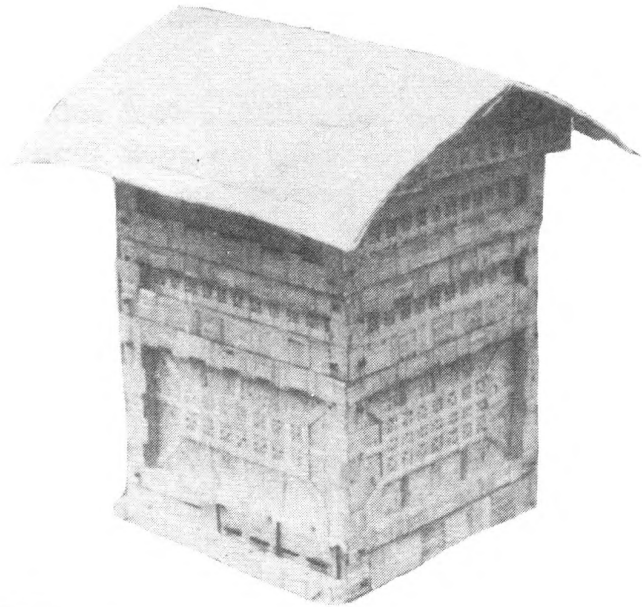
උණපතුරු වැනි ද්‍රව්‍ය පාවිච්චිකර මිමැසි පෙට්ටි සකස් කරන විට ඒවා නොගැලවෙන පරිදි සකස්කර ගැනීමට වගබලා ගත යුතුවේ. වාතය ඇතුළුවීම වැලැක්වීම පිණිස ඇතුළත මැටි ආලේප කල යුතුය. උණපතුරු සුලබ ද්‍රව්‍යයක් නිසා සපයා ගැනීම පහසුය. නිෂ්පාදන වියදම ද අඩුය.

උණ පතුරින් සැකසූ මෙම මී මැසි පෙට්ටියේ පතුරු අතරින් වාතය ඇතුළුවීම වැඩි බැව් පෙනේ. එය වලක්වාලීමට සුදුසු පියවරක් ගත යුතුවේ. රාමු අතර පරතරය ද වැඩිය. නියමිත පරතරය වූ මි. මි. 8-10 ක් තැබීම වැදගත්ය. වහලක් යෙදීමෙන් අප බලාපොරොත්තු වන්නේ වැස්සෙන් හා අවිවේන් ආරක්ෂා වීමය. එය මෙම වහලින් ඉටු වී නැත.





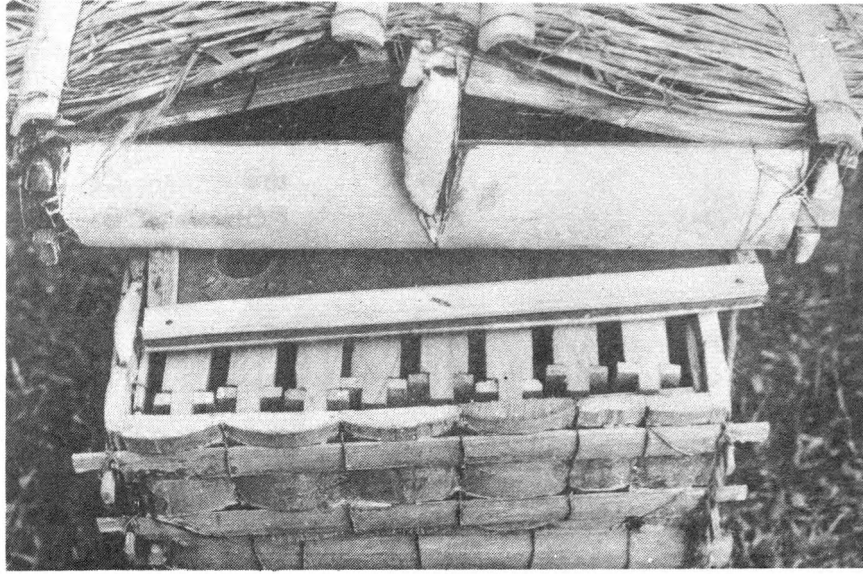
නම :- ඩබ්. එම්. සුද්ධානේවා මයා,
 ලිපිනය :- ඉහලවෙල - උඩුහාවර,
 ද්‍රව්‍ය :- උණ පතුරු වලින්.



නම :- එම්. ජයවර්ධන මිය,
 ලිපිනය :- මාබුල - වග,
 ද්‍රව්‍ය :- උණ පතුරු වලින්.



නම :- ටී. ඒ. කේ. නිලකරන්ත මයා,
 ලිපිනය :- මාබුල - වග,
 ද්‍රව්‍ය :- උණ පතුරු වලින්.



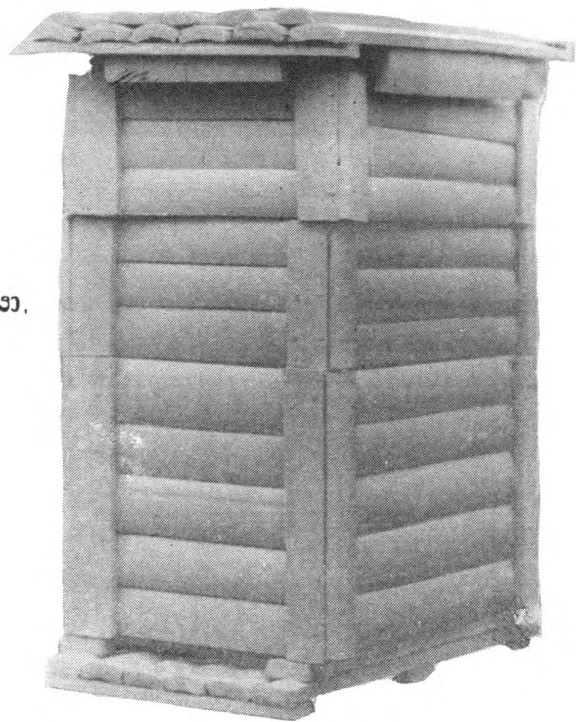
සහකම් උණ පතුරු පාවිච්චි කිරීම ඉතාමත් හොඳය. නමුත් පතුරු අතර තිබෙන හිඳුස් වලින් වාතය ඇතුළු වේ. මෙය මී මැස්සන්ට හානි කරයි. එය වැලැක්වීමට පියවර ගත යුතුයි. වහලක් යොදන විට එයින් බලාපොරොත්තු වන කායඝී ඉටු විය යුතුයි.

මී පැණි නිෂ්පාදනය වැඩිකර ගැනීමටත්,
මී මැස්සන් ආරක්ෂාකර ගැනීමටත්,
වසර පුරා ජනපද ශක්තිමත්ව තබාගන්න.



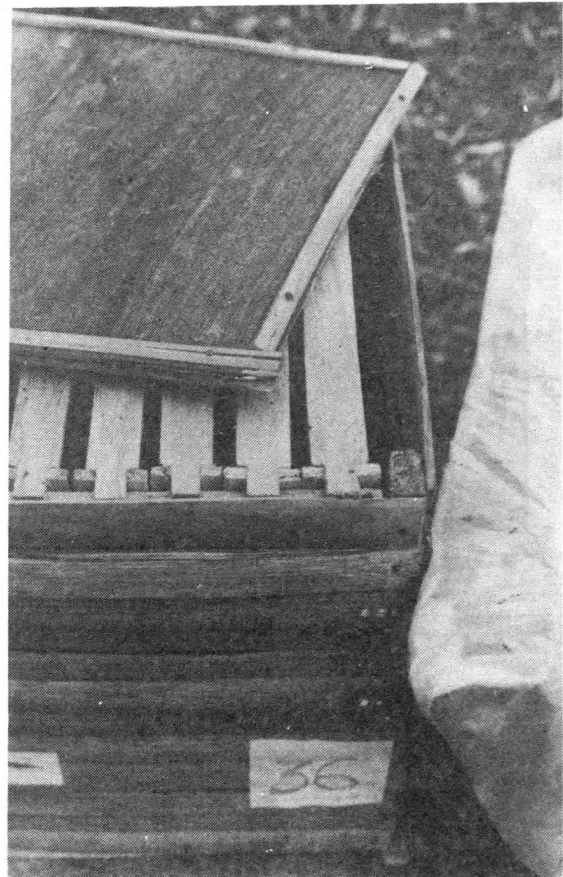
නම :- එල්. තිලකරත්න මයා,
 ලිපිනය :- මාඩුල - වග
 දුර :- උණ පතුරු වලින්.

නම :- ආර්. ඩබ්. එස්. උඩුපෝරුව මයා,
 ලිපිනය :- මාලියද්ද - මාකෙහෙල්වල,
 දුර :- උණ පතුරු වලින්.

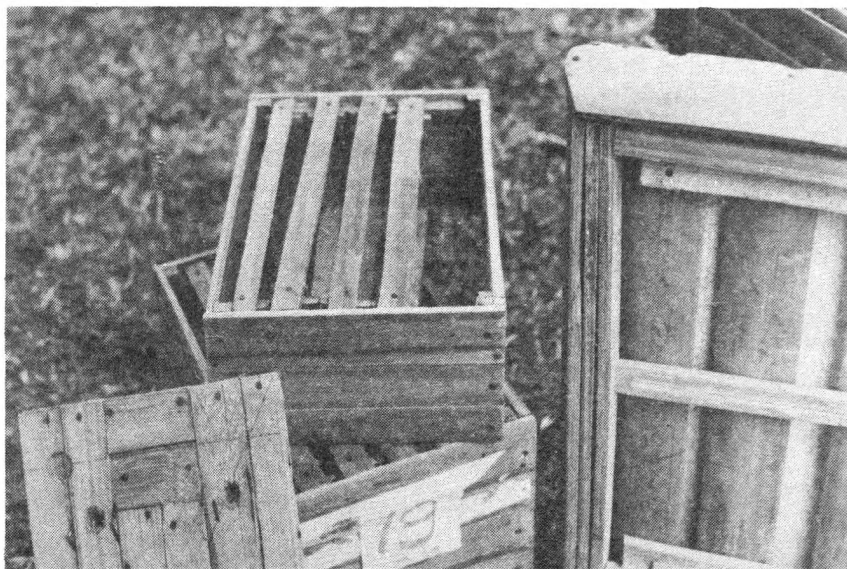


නම :- ඩී. විමලසිරි මයා,
 ලිපිනය :- පල්ලේගම - මාවතගම,
 දුර :- උණ පතුරු වලින්.

උණ පතුරු තුනිය. පතුරු අතරින් වාතය ඇතුළු වීම මේ මැස්සන්ට හානි කරය. පෙර දැක්වූ පරිදි බිත්ති සනකම වැඩි කරගත යුතුය.

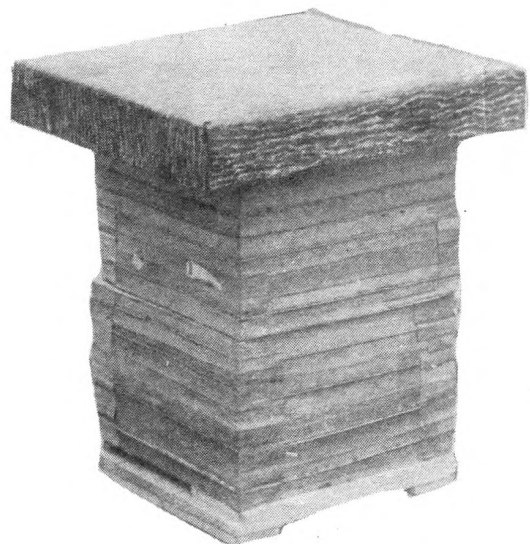


ඉහත දැක්වූ පරිදි සනකම උණ පතුරු යෙදීමෙන් හෝ වෙනත් ක්‍රමයකින් බිත්ති සනව සකස් කර ගත යුතුවේ. පාවිච්චි කර ඇති රාමු අතර පරතරය වැඩිය. උපරිම පරතරය සෙ. මී. 1ක් විය යුතුයි.

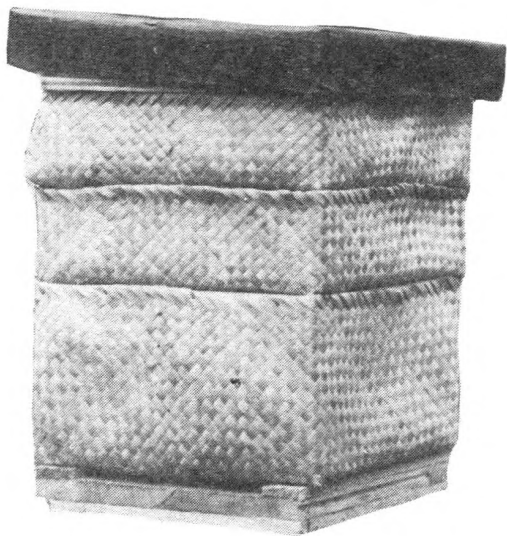




නම :- ජී. ජී. එන්. සංජව මයා,
 ලිපිනය :- මාඩුල - වග,
 ද්වාර :- පොල්කොළ වලින්.



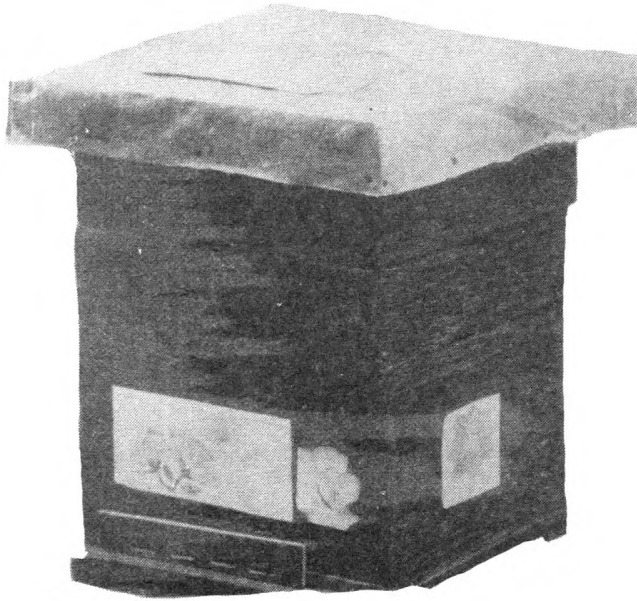
නම :- එච්. කුලරත්න මයා,
 ලිපිනය :- උඩුමුල්ල - බෝම්බුවල,
 ද්වාර :- පොල්කොළ වලින්.



නම :- එල්. ඩී. ගාමිණී මයා,
 ලිපිනය :- මාඩුල - වග,
 ද්වාර :- පොල්කොළ වලින්.

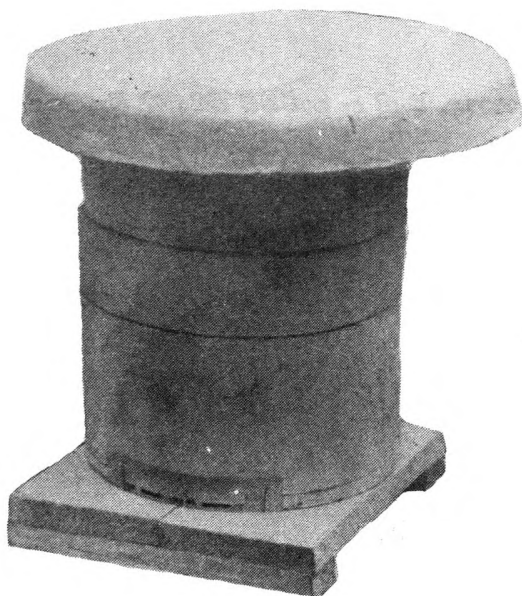
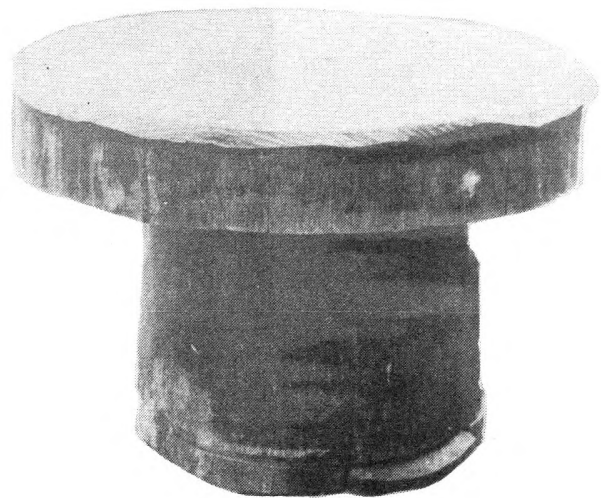


පොල් කොළ, පුවක් කොළ, වැටකෙයියා කොළ, තල් කොළ, වැනි දෑ පාවිච්චි කිරීමේදී බිත්තියේ සනකම වැඩි කිරීමට තවදුරටත් කීපයක් යෙදීම සුදුසුය. පොල් කොළ තිරස් අතට තබන්න. වාතය ඇතුළු වීම වැළැක්වීමට ඇතුළත මැටි ආලේප කිරීම කළ යුතුය. පොල් කොළ පාවිච්චිය නිසා මිළ ඉතාමත් අඩුය. උෂ්ණ ප්‍රදේශ වලට ඉතාමත් සුදුසුය. මී මැස්සෝ ද ප්‍රියකරති.

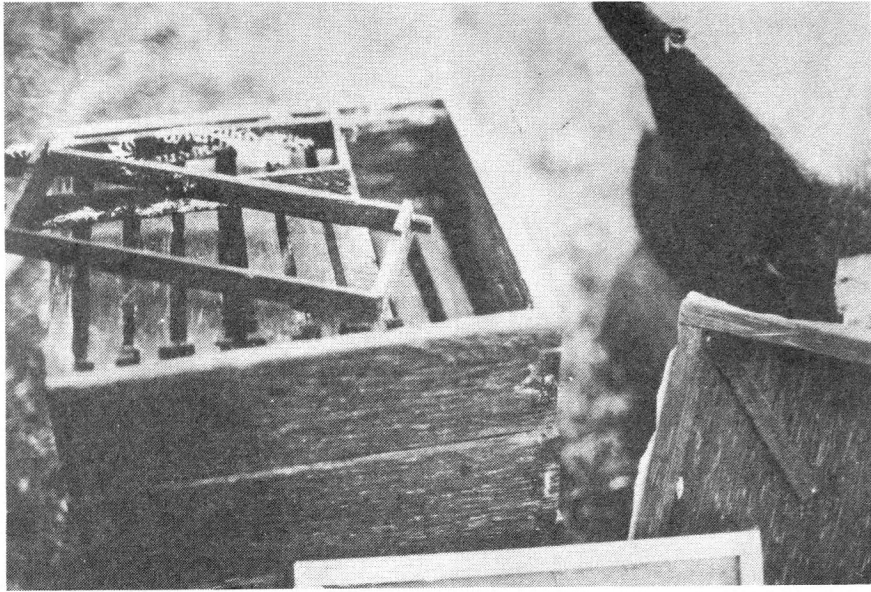


නම :- ඩී. කේ. විජේවර්ධන මයා,
 ලිපිනය :- මැදදේගම - ගොඩකවෙල,
 ද්වාර :- කිතුල් ලී වලින්.

නම :- වබ්. එන්. විතාරණ මයා,
 ලිපිනය :- මාබුල - වග
 ද්වාර :- කිතුල් කොට වලින්.

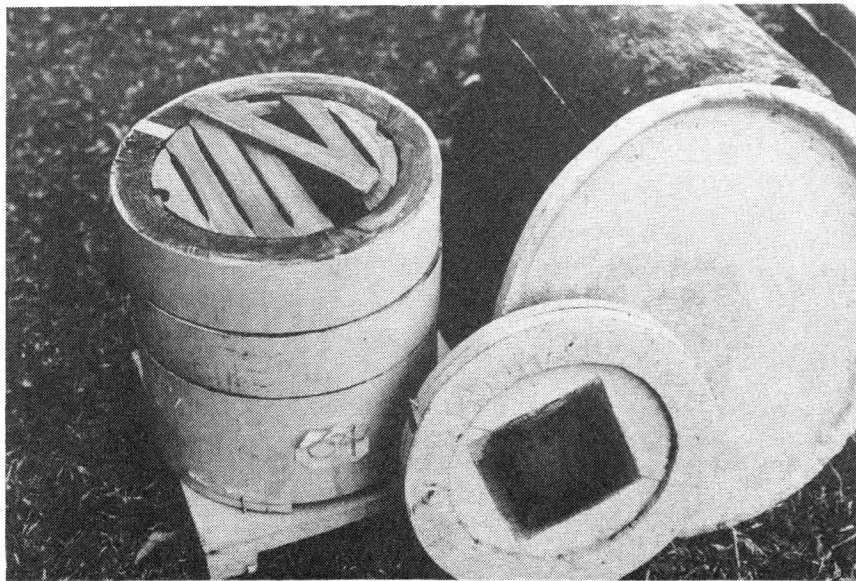


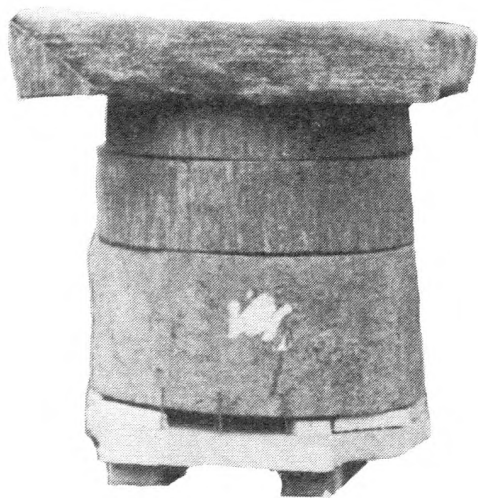
නම :- පී. ජී. එන්. දේවප්‍රිය මයා,
 ලිපිනය :- කම්පොන්නාව - හිතිදුම,
 ද්වාර :- කිතුල් ලී වලින්.



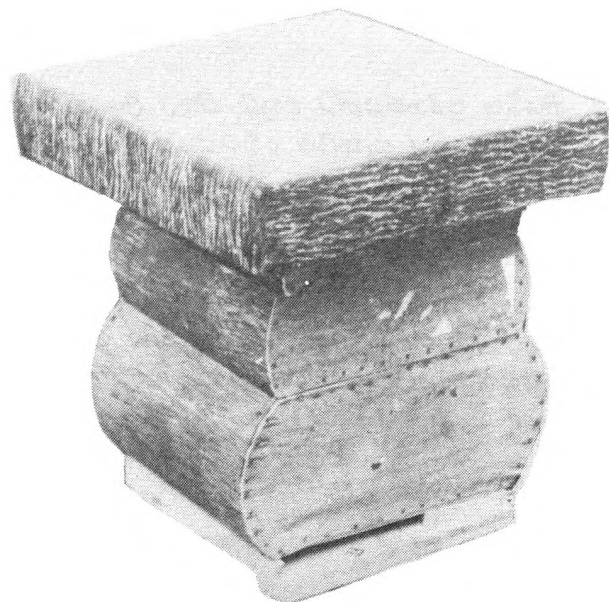
නියමිත ප්‍රමාණයන්ට අනුව කිතුල් ලීයෙන් සැකසූ හොඳ මිමුසි පෙට්ටියකි. මී මැස්සාද ප්‍රිය කරයි. එහෙත් සැකසීම අසීරුය. කාලය වැයවේ. මේ නිසා මිල අධික විය හැක.

කිතුල් කොටයෙන් ඉතාමත් අලංකාර ලෙස සැකසූ පෙට්ටියකි. පැණි පෙට්ටි වෙන් වශයෙන් සැපයීම හොඳය. නමුත් රාමු ඒකාකාර නොවීම පාලනයට බාධාවකි. සිමෙන්තියෙන් නිම කළ හොඳ වහලක් සපයා ඇත.

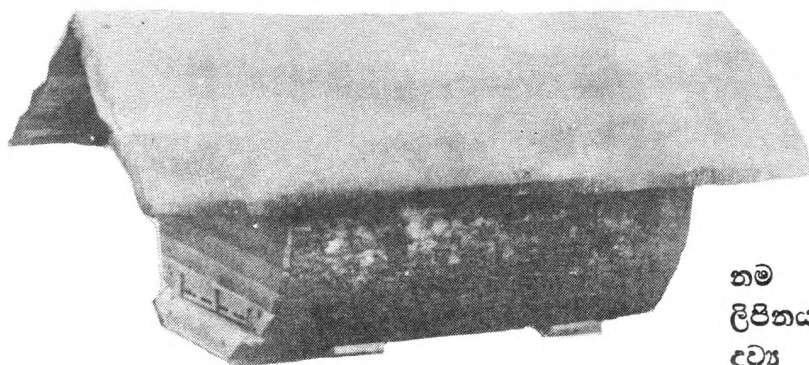




නම :- එස්. ඩී. ගුණසේකර මයා,
 ලිපිනය :- මාබුල - වග,
 ද්‍රව්‍ය :- කිතුල්කොට වලින්.



නම :- එච්. කුලරත්න මයා,
 ලිපිනය :- උඩුමුල්ල - බෝම්බුටල,
 ද්‍රව්‍ය :- කිතුල් ලී වලින්.

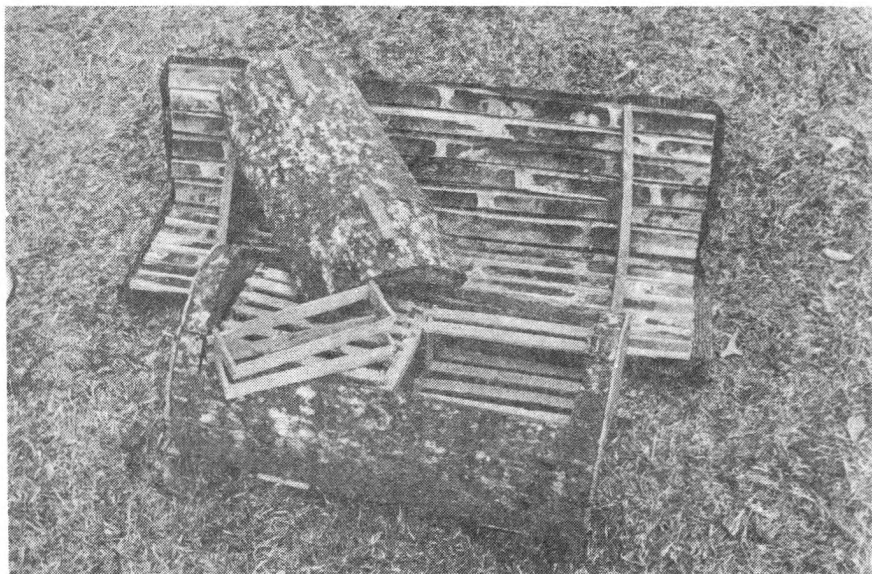


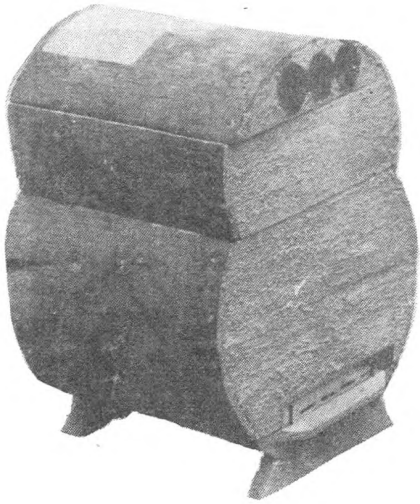
නම :- ඩබ්. ඩී. පී. විතාරණ මයා,
 ලිපිනය :- මාබුල - වග
 ද්‍රව්‍ය :- කිතුල්කොට වලින්.

මෙම මී මැසි පෙට්ටිය කිතුල් කොටයෙන් සැකසූවද ඇතුළත හතරැස්ව සකසා නිර්දේශිත පරතර රාමු රඳවා තිබීම ඉතාම අගනේය. හතරැස් කැපුමේදී මුළුවල ඇති බිත්ති සනකම අඩු නිසා පිපිරීමට ඉඩ තිබේ. එය වලකා ලීමට මහතින් වැඩි කොට පාවිච්චි කළ හැක. එසේත් නැත්නම් යකඩ පට්ටම් ආධාර කරගත හැකිය. විශදම් අඩු වුවද, බර අධිකවීම පාලනයට තරමක් අපහසු වනු ඇත.



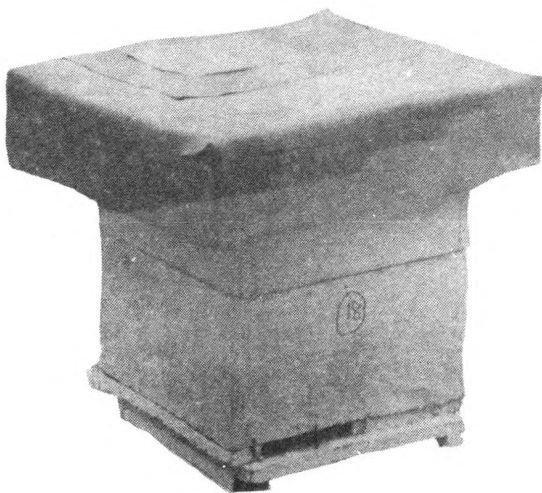
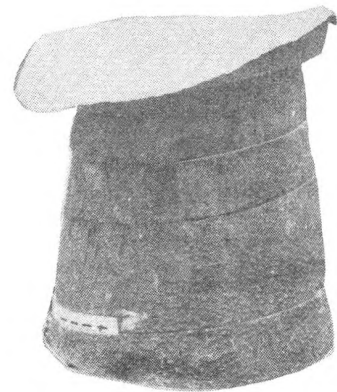
කිතුල් කොටයෙන් සැකසූ හොඳ නිර්මාණයකි. මී මැස්සන් ආරක්ෂා වීමට ලොකු වහලක් යෙදීම හොඳයි. පැණි රාමු සෑමවිටම තැබිය යුත්තේ පිලා රාමුවලට ඉහලින්ය. එය මතක තබාගත යුතු කරුණකි.





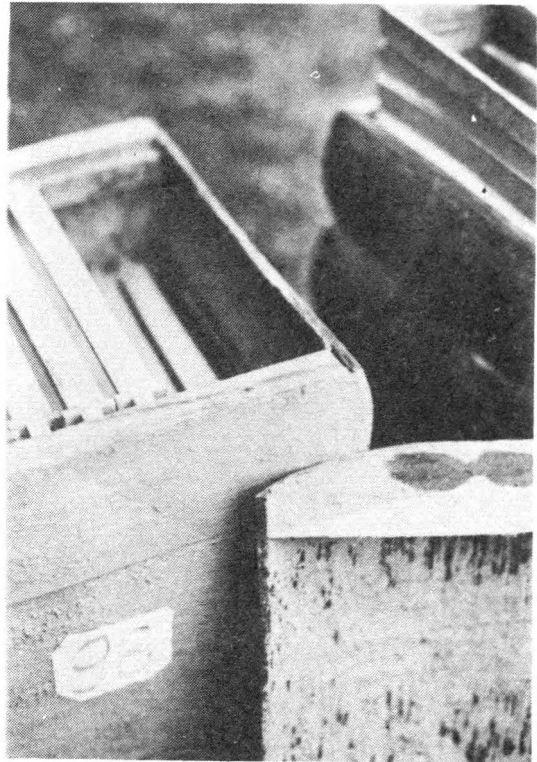
නම :- සී. වරාපිටිය මයා,
 ලිපිනය :- මලාමුර - මාපලගම,
 දුර :- කිතුල් ලී වලින්.

නම :- ඩී. ජී. සෝමසිරි මයා,
 ලිපිනය :- බෝපාගම - වේයන්ගොඩ,
 දුර :- පොල්කොට වලින්.

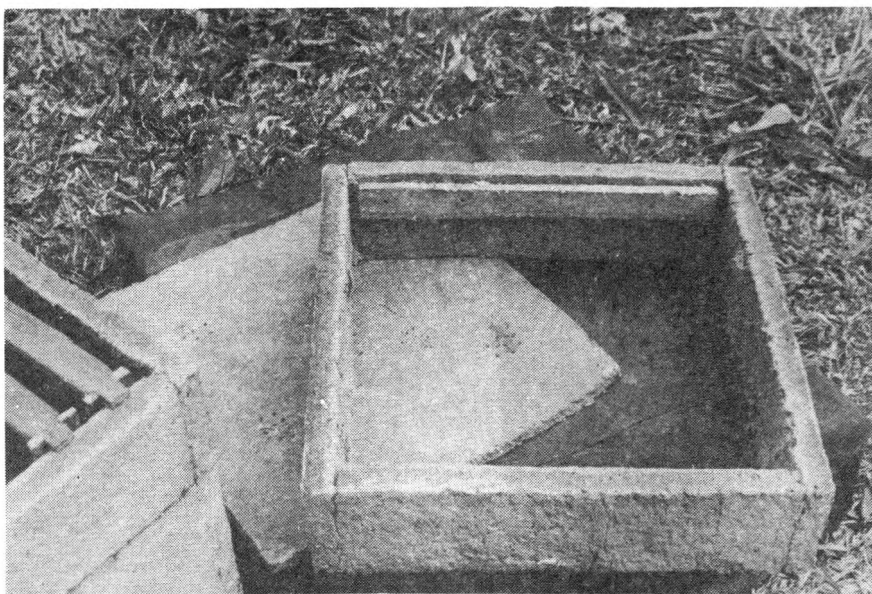


නම :- බී. ජී. එස්. ප්‍රේමරත්න මයා,
 ලිපිනය :- සාලිය වැව - විරසුර,
 දුර :- කඩදසි පල්ල වලින්.

අලංකාර නිර්මාණයකි. පැණි පෙට්ටියක් වෙනම සැපයීම හා නිර්දේශිත රාමු යෙදීම හොඳ ක්‍රියාවකි. රාමු හා බිත්ති අතර ඉඩ ප්‍රමාණයක් තිබීම නිසා අමතර වඳ බැඳීමක් සිදුවිය හැක. පෙට්ටිය ආරක්ෂා වීමට හොඳ වහලක් යෙදිය යුතුය.

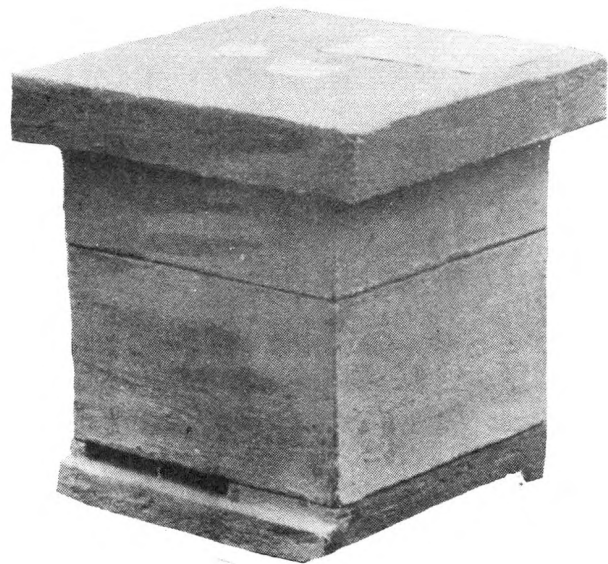


කඩදැසි පල්පය වැඩි කලක් පාවිච්චියට සුදුසු නැත. මී මැස්සන්ගේ හා ඉටිපණුවාගේ හානියට ගොදුරු විය හැක. වැස්සට ඔරොත්තු නොදේ. පල්පය වෙනත් ද්‍රව්‍යයක් සමඟ (සිමෙන්ති වැනි) මිශ්‍ර කර පාවිච්චි කරන්නේ නම් වඩාත් සුදුසු විය හැක.

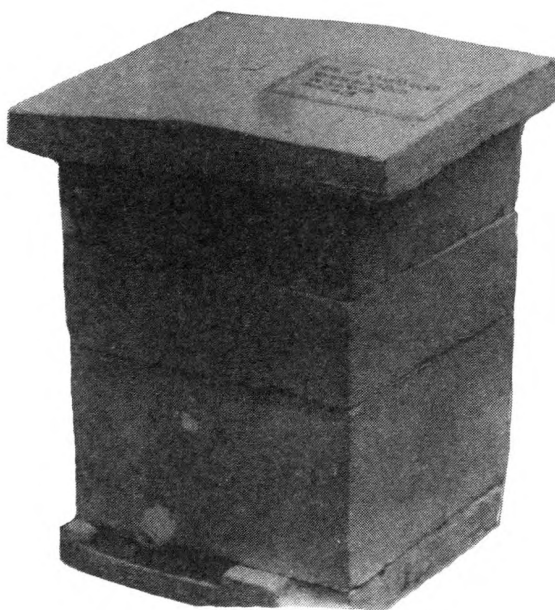




නම :- එච්. ඒ. ජයවික්‍රම මයා,
 ලිපිනය :- වාලවෙල - මාතලේ
 ද්‍රව්‍ය :- සිමෙන්ති වලින්.

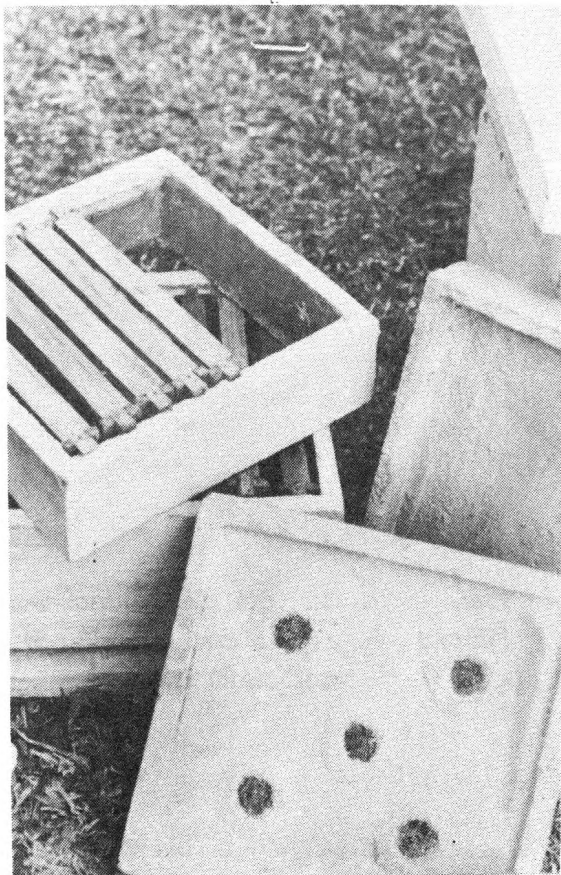
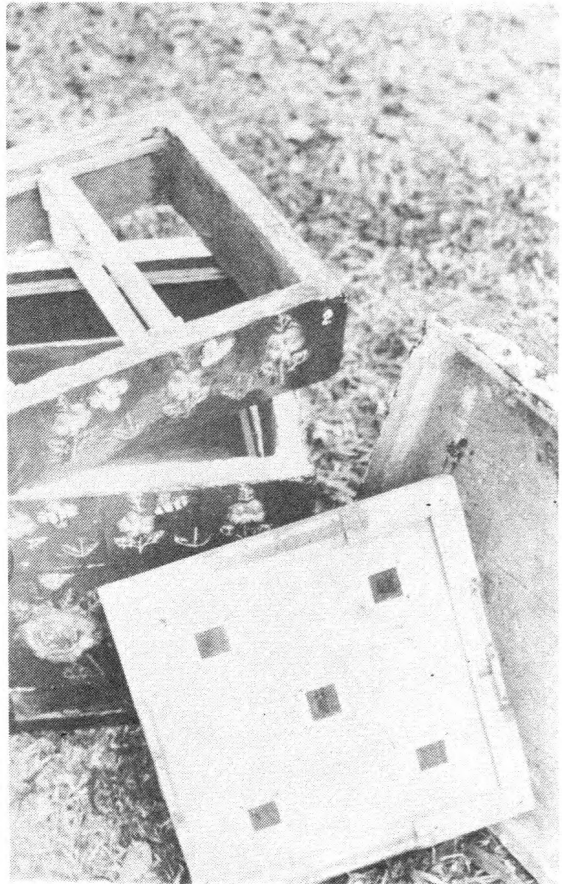


නම :- ඒ. ඒ. ගුණසේන මයා,
 ලිපිනය :- කම්පොත්තාව - හිනිදුම
 ද්‍රව්‍ය :- සිමෙන්ති වලින්.

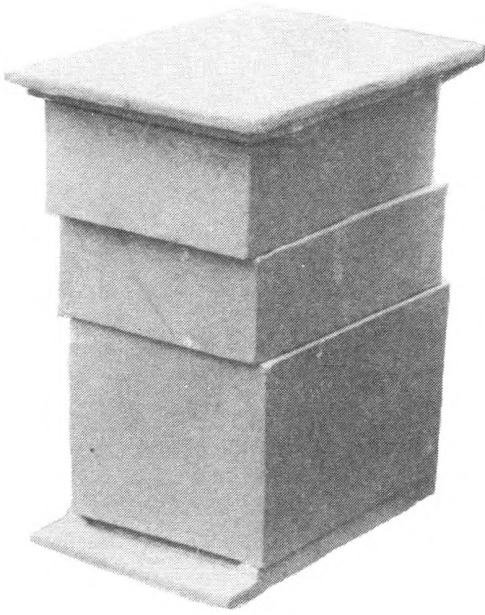


නම :- එච්. ඒ. ජයවික්‍රම මයා,
 ලිපිනය :- වාලවෙල - මාතලේ,
 ද්‍රව්‍ය :- සිමෙන්ති වලින්.

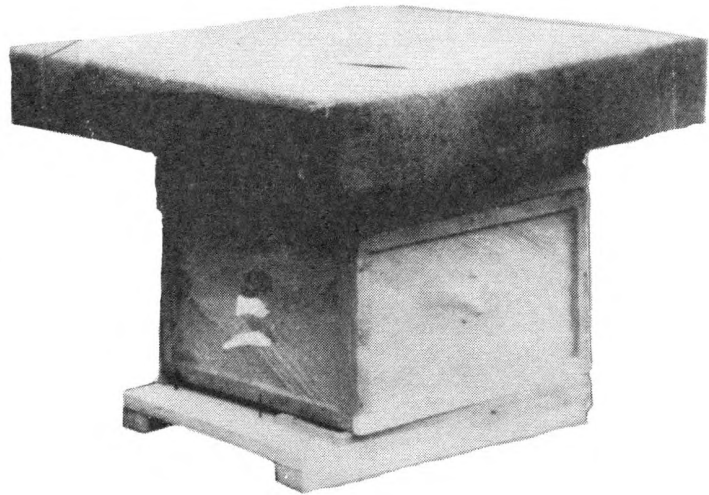
සිමෙන්ති මී මැයි පෙට්ටිය හොඳ නිර්මාණයකි. නිර්දේශිත ප්‍රමිතියන් අනුගමනය කර තිබීම පාලන කටයුතු පහසු කරයි. මල් කැටයම් හා වර්ණ යෙදීම නිෂ්පාදන වියදම අධික කර වන්නකි. ඇතුළත මැටි ආලේප කිරීම ඉතා හොඳයි. බර අඩු කිරීමට උපක්‍රමයක් යොදන්නේ නම් මැනවි.



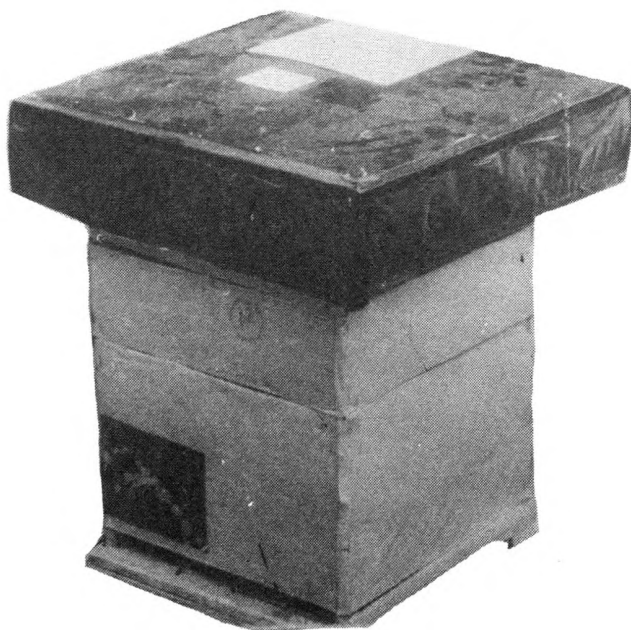
නිර්දේශිත ප්‍රමාණයන්ට සිමෙන්තියෙන් සකසා ඇත. ඇතුළත මැටි මිශ්‍රනයෙන් ආලේප කිරීම ඉතා සුදුසුය. බර අධිකය. එය පාලනයේ දී අපහසු වන හෙයින් බර අඩුකර ගැනීමට දහසියා, කොහුබත් වැනි දෑ මිශ්‍ර කර සකස් කළ හැකිය.



නම :- ආර්. ඩබ්. එස්. උඩුපෝරුව මයා,
 ලිපිනය :- මා ලියද්ද - මාකෙහෙල්වල,
 දුවා :- සිමෙන්ති වලින්.

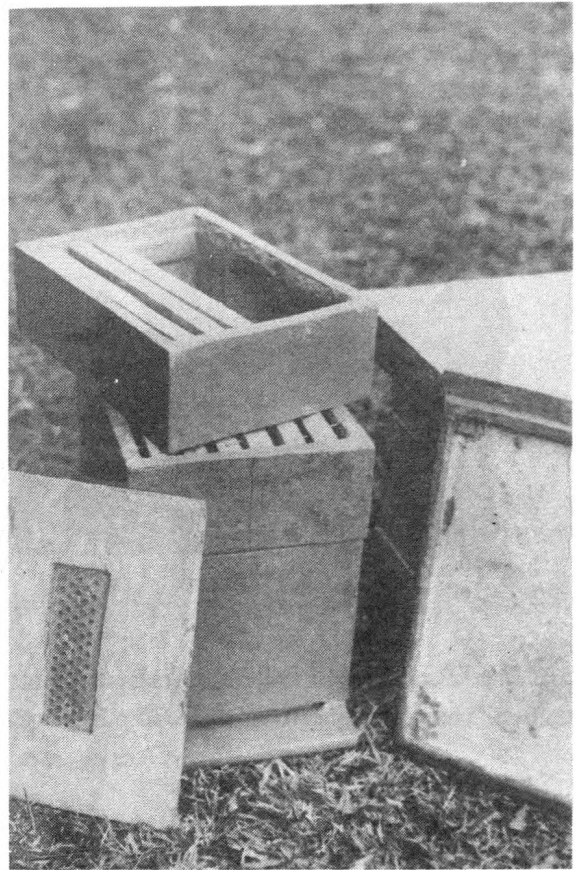


නම :- ඩී. ඩී. ගුණදස මයා,
 ලිපිනය :- කරපිංච - රත්නපුර,
 දුවා :- පොල්මඩුලු වලින්.

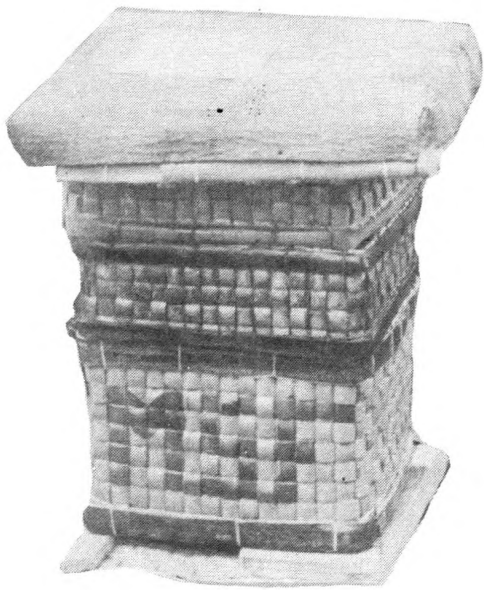


නම :- එම්. අයි. එම්. නියාස් මයා,
 ලිපිනය :- පල්ලිය පාර - පුත්තලම,
 දුවා :- කාඩ්බෝඩ් වලින්.

සිමෙන්තියෙන් සැකසූ ඉතා හොඳ නිර්මාණයකි. නිර්දේශිත පරතර රාමු යෙදීම ද හොඳ ක්‍රියාවකි. හොඳ වහලක් සපයා ඇත. බර අඩුකර ගැනීමට පියවර ගත යුතුයි. දහසියා වැනි ද්‍රව්‍යයක් මිශ්‍ර කිරීම නිර්දේශ කළ හැක.



කාඩ්බෝඩ් මී මැසි පෙට්ටිය ඉතා සැහැල්ලුය. මිළ අඩුය. සුළඟට ඔරොත්තු නොදේ. බිත්ති සහකම වැඩි කිරීමට පියවර ගතයුතුය. ඇතුළත මැටි ආලේප කිරීමත්, පිටත පොලිතින් වලින් ආවරණය කිරීමත් අගනේය.



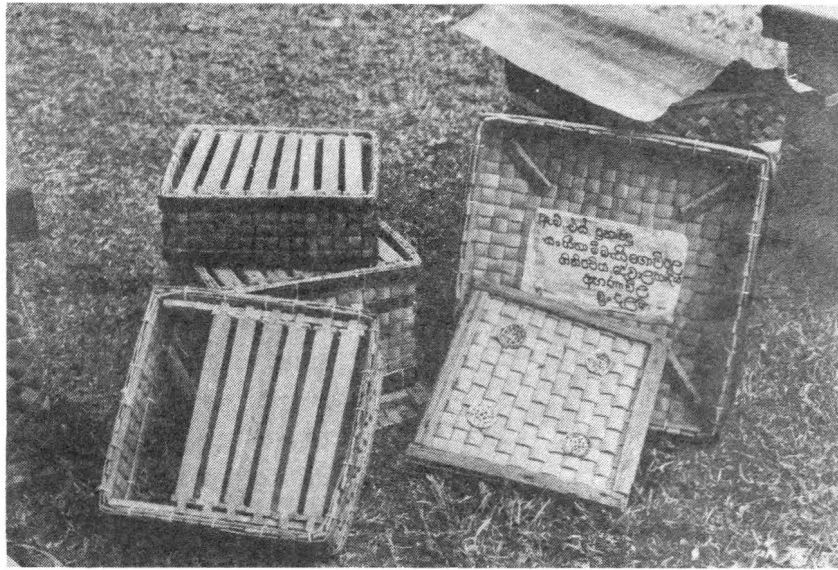
නම :- එම්. එස්. ප්‍රනාන්දු මයා,
 ලිපිනය :- අතුනවිල - මුක්දලම,
 ද්‍රව්‍ය :- තල්කොළ වලින්.



නම :- ආර්. එම්. කරුණාරත්න බණ්ඩාර මයා,
 ලිපිනය :- වාගොල්ල - රඹුක්කන,
 ද්‍රව්‍ය :- තල් අතු වලින්.

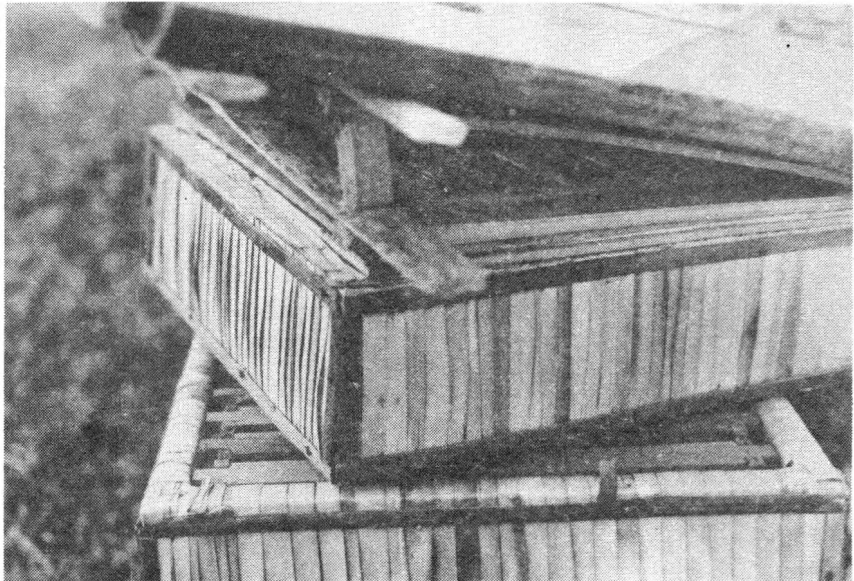


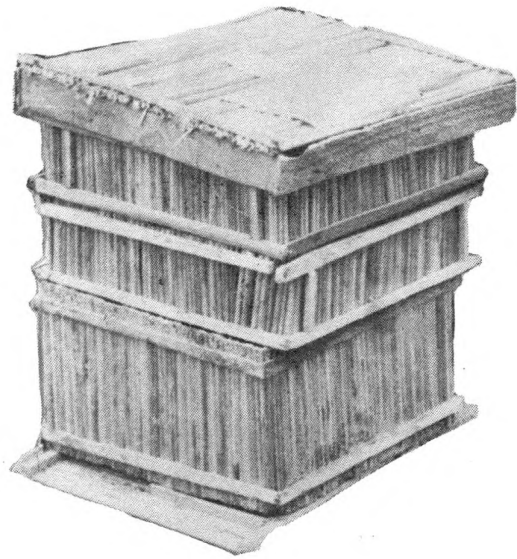
නම :- සී. ප්‍රියන්ත මයා,
 ලිපිනය :- මාඩුල - වග
 ද්‍රව්‍ය :- ඉඳිකොළ වලින්.



මෙවැනි මීමැසි පෙට්ටි කලක් පාවිච්චියට පුදුසු නොවේ. වියමන් ඇත්වීමට බොහෝදුරට ඉඩ ඇත. මී මැස්සන්ට තල්කොල සිදුරු කළ හැක. කලින් දන්වා ඇති පරිදි බිත්ති සනකිරීමකින් හෝ ඇතුලත මැටි ආලේපකිරීමෙන්, මේ දුර්වල කම මසහරවා ගත හැක.

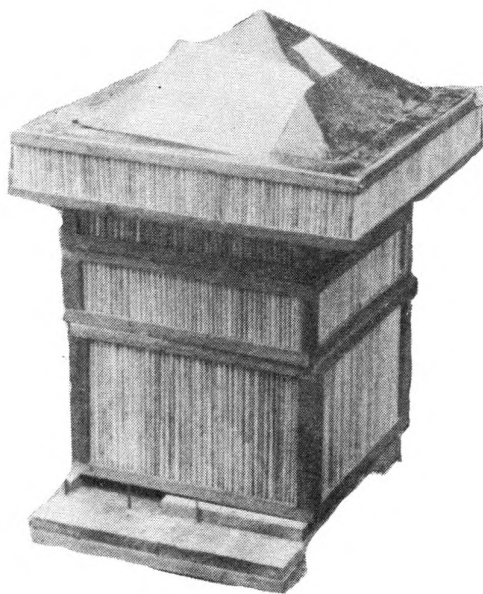
ඉඳිකොළ මී මැස්සා ප්‍රියකරන දෙයකි. එය ප්‍රයෝජනයට ගෙන සකසා ඇති මෙම මී මැසි පෙට්ටියේ ඇති ලොකු අඩුපාඩුවකි කොළ අතරින් වාතය ඇතුළුවීම. එය වලකා ගැනීමට, පෙර පරිදි ඇතුලත මැටි ආලේප කළ හැක.





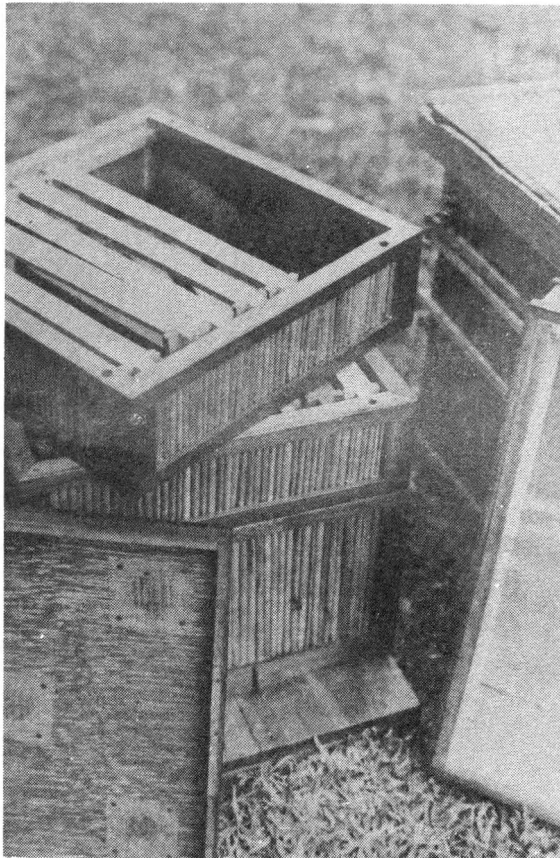
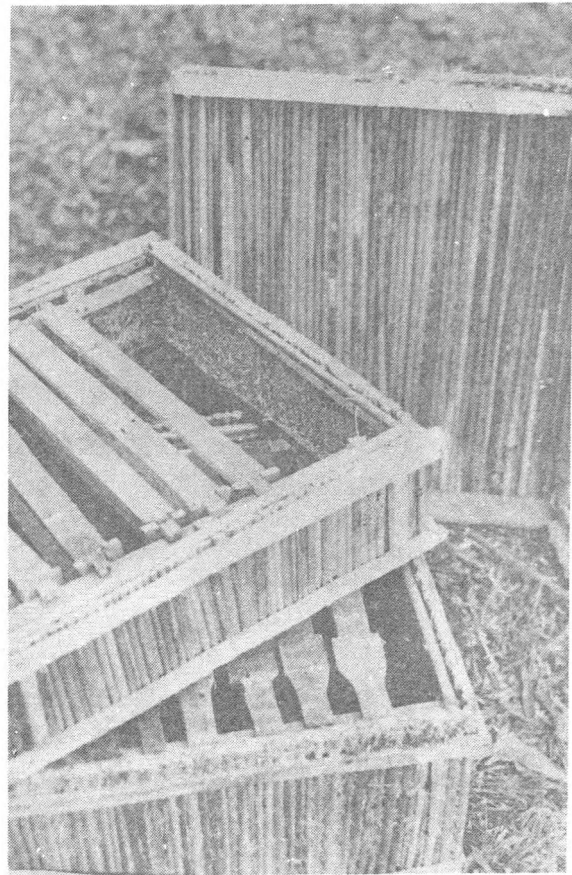
නම :- වඩි. එම්. නන්දසේන මයා,
 ලිපිනය :- කිරිින්ද - පවටියගෙදර,
 ද්වය :- මානා කුරු වලින්.

නම :- ඒ. රුපසිංහ මිය,
 ලිපිනය :- වැලිකන්ත - වග,
 ද්වය :- පත් වලින්.



නම :- වඩි. ඩී. චිතාරණ මයා,
 ලිපිනය :- මාබුල - වග,
 ද්වය :- මානා වලින්.

මානා කුරු වලින් මෙම මී මැසි පෙට්ටිය සකස් කර තිබේ. මානා කුරු අතර පරතරය වැඩිය. එම නිසා පෙට්ටිය තුළට වාතය ඇතුළුවීම අධිකය. පෙට්ටියේ ඇතුළත ආලේප කර ඇති පාප්ප මිශ්‍රනය නිසා ගුල්ලන්ගේ හානියට ඉක්මනින් භාජනය වී ඇත. මේ සඳහා මැටි මිශ්‍රනයක් ආලේප කළේ නම් එය මී මැස්සාට වඩාත් සුදුසු වේ.



මානා කුරු වලින් නිපදවා ඇති අලංකාර නිර්මාණයකි. මේ සඳහා අධික කාලයක් ගතකළ යුතුය. කුරු අතරින් වාතය ඇතුළු නොවීමට පියවර ගත යුතුවේ.

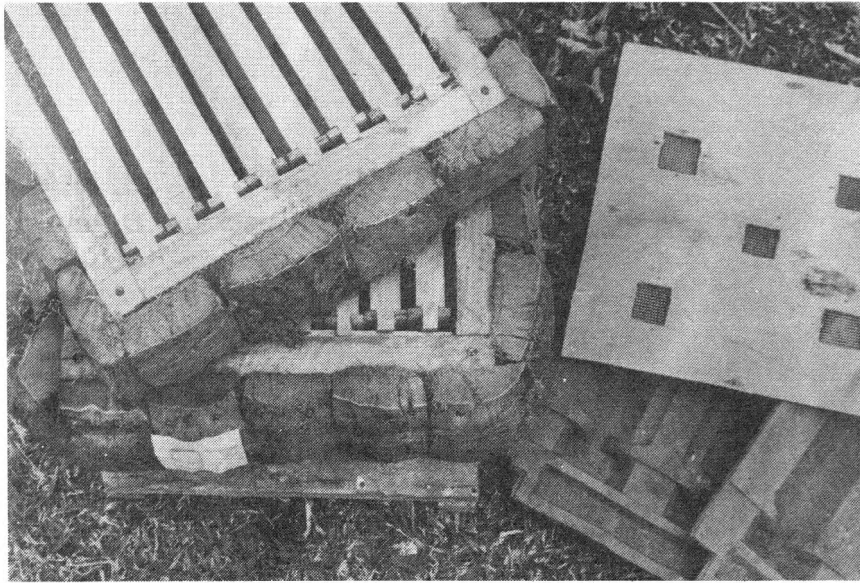


නම :- එච්. එම්. ඩී. බී. ආර්යරත්න මයා,
 ලිපිනය :- මීරියගොල්ල - මැණික්දිවෙල,
 ද්වය :- පොල්ලෙලි වලින්.

නම :- ඩී. ඒ. රදදැල්ල මෙනවිය,
 ලිපිනය :- මාබුල - වග,
 ද්වය :- පත් වලින්.

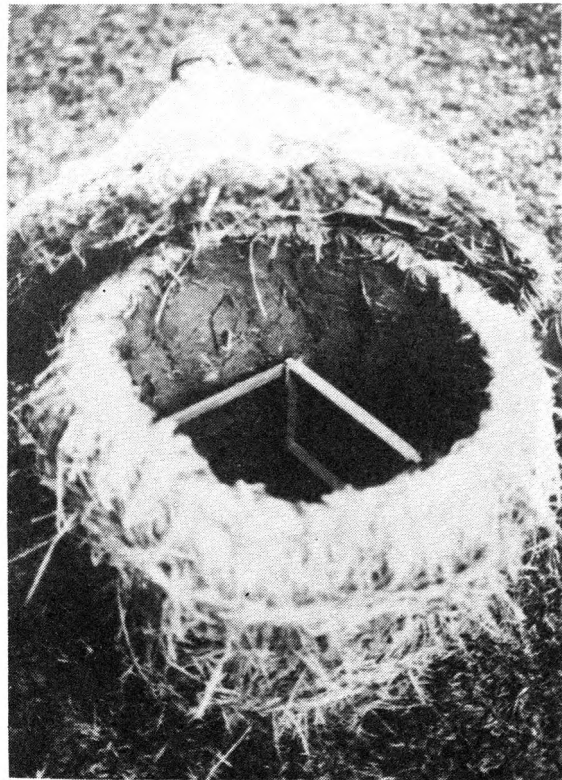


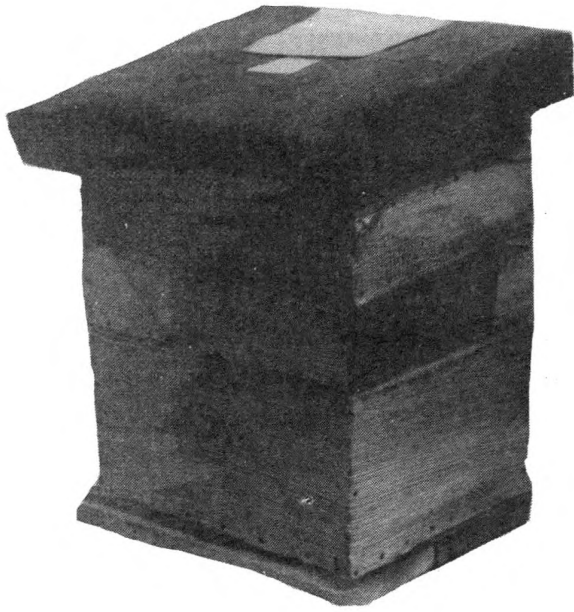
නම :- බී. ඒ. එස්. ප්‍රේමරත්න මයා,
 ලිපිනය :- සාලිය වැව - විරපුර,
 ද්වය :- පිදුරු වලින්.



පොල්ලෙලි, මී මැස්සා ප්‍රියකරන ඉතාම සුදුසු ද්‍රව්‍යයකි. නියමිත පරතරයට රාමු යොදා සකස්කර තිබීම නිසා පාලනයද පහසුය. වහළ සඳහා උළු භාවිතා කර ඇත. එය ඉතා අගනේය. පොල්ලෙලි අතරින් වාතය ඇතුළුවීම වැළැක්වීමට පියවර ගත යුතුය. සැදීමට වැඩි කාලයක් ගතවේ.

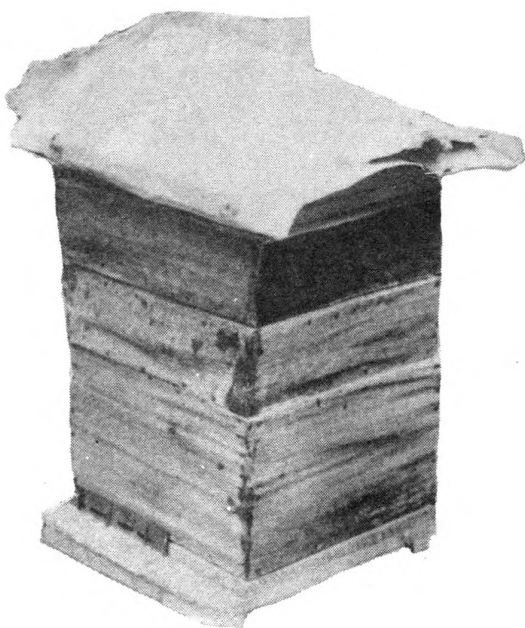
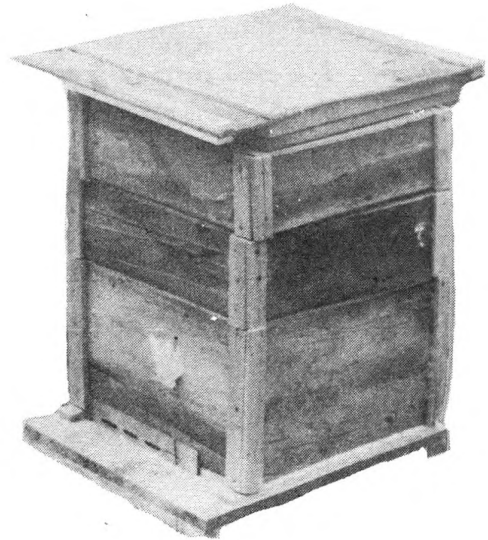
පිදුරු ප්‍රයෝජනයට ගෙන ඉතාමත් අඩු වියදමකින් මෙය සකස් කර තිබේ. ඇතුළත මැටි ආලේප කිරීම මැස්සාට ඉතා ප්‍රයෝජනවත්ය. පාලනයට පහසු වන පරිදි සකසා තිබීම ඉතා වැදගත් කර්මයකි. වියලි ප්‍රදේශ වලට හා කාලයට ගැලපෙන ක්‍රමයකි. එළිමහනේ වැඩිකල් පාවිච්චි කළ නොහැක.





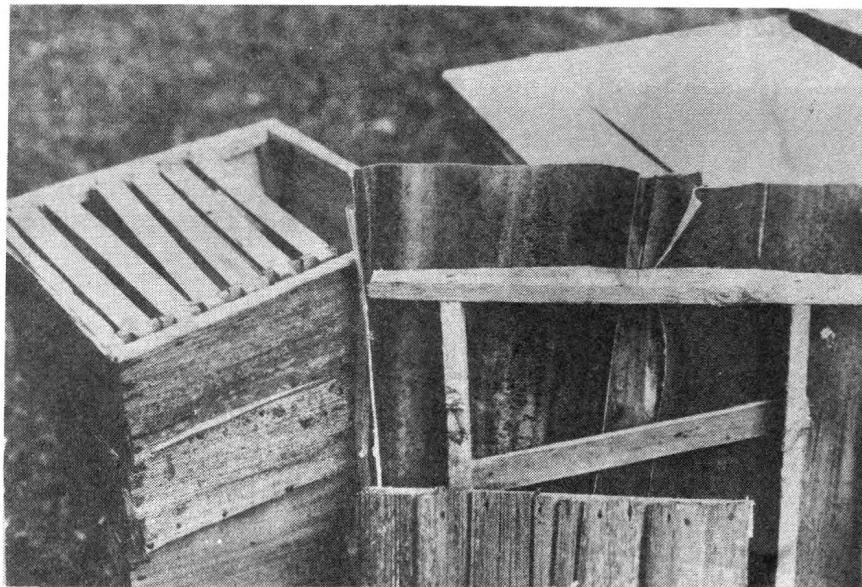
නම :- ජී. කස්තුරි ආරච්චි මිය,
ලිපිනය :- වැලිකන්ත - වග,
ද්වය :- කොළපත් වලින්.

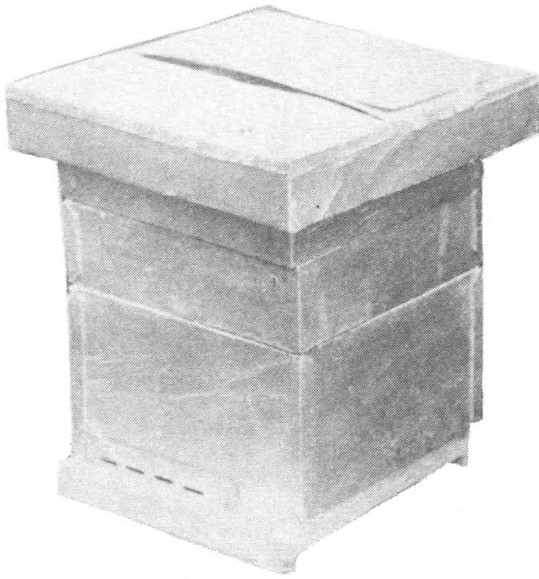
නම :- ඩී. එම්. ප්‍රේමරත්න මයා,
ලිපිනය :- නාවෙල - මීරගහවත්ත,
ද්වය :- ටැපත්චිත් පොතු වලින්.



නම :- එල්. සී. ඒ. පිරිස් මයා,
ලිපිනය :- කලමුල්ල - කලුතර,
ද්වය :- කොළපත් වලින්.

පුවක් කොළපත් වලින් මෙවැනි මී මැයි පෙට්ටි සකස් කිරීම ලාභ දයකය. මී මැස්සාද ප්‍රියකරයි. එහෙත් උෂ්ණත්වය ආරක්ෂා කර ගැනීම සඳහා බිත්ති සහකම වැඩිකර ගැනීමට පියවර ගත යුතුවේ. බිත්ති සකස් කිරීමේ දී පිටතින් මෙන්ම ඇතුළතින් ද කොළපත් වලින් ආවරණය කළ හැක.





නම :- ජ. ජ. ටී. එම්. විජේසිංහ මයා,
 ලිපිනය :- ඔගස්ට්වත්ත - මහනුවර,
 දුර :- උණගස් කොපු වලින්.



නම :- ටී. ජී. සෝමසිරි මයා,
 ලිපිනය :- බෝපාගම - වේයන්ගොඩ,
 දුර :- සුවක් පටි වලින්.



නම :- පී. එච්. ඩී. දමසිරි මයා,
 ලිපිනය :- මඩුකොටත්තරාව - බඩල්කුඹුර,
 දුර :- තල් පතුරු වලින්.

මී මැස්සන් ඇති කරන්නේ:-

- ★ විනෝදාංශයක් වශයෙන්
- ★ අමතර ආදායමක් සඳහා
- ★ ස්වාභාවික සම්පත් ආරක්ෂා කිරීම හා
- ★ බෝග පරාගනය සඳහාය.

ශ්‍රී ලංකාවේ මී පැණි නිෂ්පාදන ව්‍යවසාය අධික ප්‍රදේශ සීමා සහිතය. ශාක හා දේශගුණික රටාව මී මැසි පාලනය කෙරෙහි බලපායි. එබැවින් ආර්ථික ප්‍රතිලාභ සඳහා ලාභදායී ක්‍රම උපයෝගී කරගෙන මී මැස්සන් ඇති කිරීම වැදගත්ය.

තවද ශ්‍රී ලංකාවේ පවතින්නේ කෙටි පැණි වාරයන්ය. ඉන් උපරිම ප්‍රයෝජන ලබා ගැනීමට මී මැසි පාලකයා සුදුසුම විය යුතුය.

මේ සඳහා:-

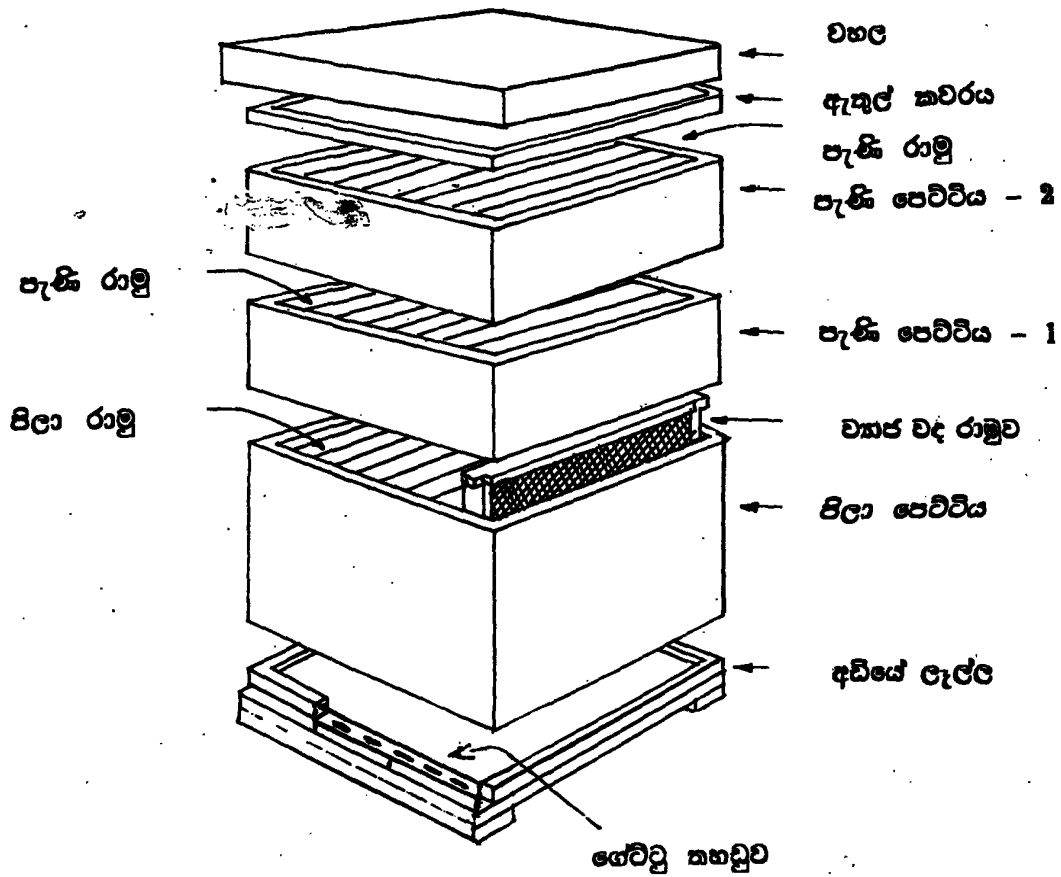
- ★ ඝනාවාස වල(ජනපදය) ගහනය උපරිම මට්ටමකින් තවත්තු කිරීම.
- ★ ඝනාවාස ශක්තිමත් කිරීම පිණිස තෝරාගත් ආරයකින් අලුත් රැජිනක් හඳුන්වා දීම (මෙය වර්ධක අවදියේදී කළ යුතුය.)
- ★ පැණි වාරය ආරම්භයට පෙර පැණි කුටියේ රාමු, වද වලින් සම්පූර්ණ වී තිබීම. (පිලා කුටියේ ඇති පැරණිම වද ඉවත් කර පැණි රාමුවල සවිකිරීම).
- ★ ශක්තිමත්භාවය හිත වීමට ඉඩ නොදී අහේනි කාලයේදී ඝනාවාස වලට ආහාර සැපයීම (සිනි සහ ජලය 2:1 අනුපාතයට සකස් කර අවම වශයෙන් සතියකට දින 2 ක් හෝ 3 ක් වත් සැපයීම. වරකට සිනි ග්‍රෑම්. 100 - 150 ක් සැහේ).
- ★ රෝග හා සතුරු උවදුරු වලින් ඝනාවාස ආරක්ෂා කර ගැනීම.
- ★ ඝනාවාස පරීක්ෂාව හැකි තරම් දුරට අඩුකිරීම (විශේෂයෙන්ම අහේනි - කාලයේදී).

විද්‍යානුකූල මී මැසි පාලනය:-

- ★ මී පැණි නිෂ්පාදනය වැඩි කරයි.
- ★ පිරිසිදු මී පැණි ලබා දෙයි.
- ★ නිෂ්පාදනයට හොඳ මිලක් ලබා දෙයි.

මී පැණි බෝගධයකි. පෝෂ්‍යදායී සම්පූර්ණ ආහාරයකි.

නිර්දේශිත මි මැයි පෙට්ටියේ කොටස්



විෂය උපදේශක

ඒ. ඒ. ලැනරෝල්
සහකාර කෘෂිකම් අධ්‍යක්ෂ,
(මි මැයි සංවර්ධන)

රචකය

ඩබ්ලිව්. ඩී. චන්ද්‍රවතී

සංස්කරණය

ඒ. ඒ. ලැනරෝල්

ජායා රූප ශිල්පී

සු. එන්. එල්. ජයතුංග

සැකසුම

කෘෂිකම් දෙපාර්තමේන්තුවේ,

ශ්‍රව්‍ය දෘශ්‍ය මධ්‍යස්ථානය,

පේරාදෙණිය.

1993



කාමිකම් දෙපාර්තමේන්තුව
—පෙරාදායිය—

National Digitization Project

National Science Foundation

Institute : Department of Agriculture

1. Place of Scanning : Department of Agriculture, Peradeniya

2. Date Scanned : 2018 / 1 / 29

3. Name of Digitizing Company : Sanje (Private) Ltd, No 435/16, Kottawa Rd,
Hokandara North, Arangala, Hokandara

4. Scanning Officer

Name : G. E. D. Dilshan

Signature : 


Certification of Scanning

I hereby certify that the scanning of this document was carried out under my supervision, according to the norms and standards of digital scanning accurately, also keeping with the originality of the original document to be accepted in a court of law.

Certifying Officer

Designation : Chief Librarian

Name : Saumya Upamalika

Signature : 

Date : 2018 / 1 / 29

"This document/publication was digitized under National Digitization Project of the National Science Foundation, Sri Lanka"