



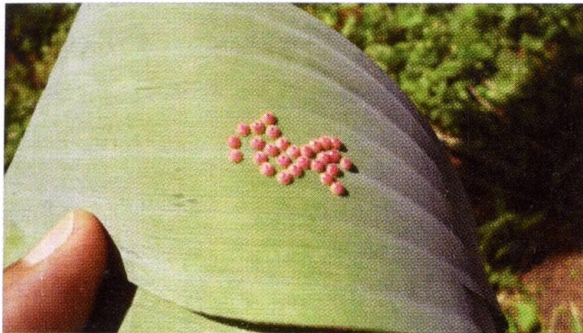
# කෙසෙල් පත්‍ර රෝල කරන දළඹුවාගේ භානිය හඳුනාගැනීම හා පාලනය කිරීම

ලෙපිඩොප්ටෙරා (Lepidoptera) ගෝත්‍රයට අයත් හෙස්පරිඩේ (Hesperiidae) කුලයේ සමනළයෙකු කෙසෙල් පත්‍ර මත බිත්තර දැමීමෙන් ඇතිවන කිටයින් කෙසෙල් පත්‍ර රෝල් කරමින් ඒ තුළට වී කාදමන බව මෑතක සිට බස්නාහිර සහ මධ්‍යම පළාත්වල ප්‍රදේශ කිහිපයකින් වාර්තා වේ. මෙම සමනළයා තරමක් සළහයෙකුගේ ද, ලක්ෂණ සහිතය. දුමුරු පැහැතිය, පුර්ව පියාපතෙහි තද කහ ලප තුනක් ඇත. පියාපත් දෙකෙලවර අතර දුර මිලිමීටර් 60 - 70 පමණ වේ. නිතර එහා මෙහා පනිමින් වේගවත් පියැඹීමක් සිදුකරන මොවුන් ස්කිපර් නැමැති සමනළ කාණ්ඩයට අයත් වේ. මල්පැණි සහ වෙනත් ශාක යුෂ මොවුන්ගේ ආහාරය වේ.

මෙම ගැහැනු සමනළයා කෙසෙල් ශාකයේ ලපටි පත්‍ර යටිපැත්තේ තද රෝස/ දම් පැහැති අර්ධ ගෝලාකාර බිත්තර 20 - 30 අතර ප්‍රමාණයක් අලවන අතර ඉන් පිටවන ඉතා කුඩා කිටයින් පත්‍ර දාරය වෙත ගමන් කර පත්‍රය ආහාරයට ගැනීම අරඹයි. පත්‍ර දාරයෙන් කොටසක් ඉරා එය රෝල් කරමින් ඒ තුළ සැඟවී සිට පත්‍රය ආහාරයට ගන්නා මොවුන් ඒ තුළම කෝෂගත වේ. මේ නිසා කෘමිහක්ෂක කුරුල්ලන් වැනි ස්වාභාවික සතුරන්ගෙන් මෙන්ම කෘමිනාශක ඉසීමෙන්ද මොවුන්ට ආරක්ෂා විය හැක.

මෙම භානිය අධික විටදී කෙසෙල්පත්‍ර වලින් 30% පමණ මොවුන් කාදමන අතර තවත් 40%

ක පමණ කොටසක් රෝල් කර ගතයේ ආහාර නිෂ්පාදනය තවදුරටත් අඩාල කරයි. මේ නිසා කෙසෙල් ගසේ වර්ධන වේගය අඩුවන අතර කෙසෙල් කැන් කුඩාවීමද සිදුවේ. මෙම සමනළයා ඉතා වේගයෙන් වැඩි දුරක් පියඹා යන නිසා මෙම හානිය තර්ජනාත්මක ලෙස පැතිරීමේ හැකියාවක් ඇත. දැනට ගම්පහ, මහනුවර, නුවරඑළිය වැනි ප්‍රදේශවලින් වාර්තා වී ඇති බැවින් කෙසෙල් වගාකරුවන් මෙය හඳුනාගැනීමටත් සාර්ථකව පාලනය කිරීමටත් උනන්දුවීම වැදගත්ය.



බිත්තර



පිලා අවස්ථාව



කීට අවස්ථාව

## පාලන ක්‍රමවේදය

- වගාවේ ලපටි පත්‍ර පරීක්ෂා කර බිත්තර සහිත ස්ථාන පමණක් දිග රිටක සවි කළ ගිනිපන්දමක් ඇසුරින් රත්කර හෝ පුලුස්සා දැමීම මෙය අවම කිරීමට ඇති සාර්ථකම සහ හොඳම ක්‍රමයයි.
- වගාවේ පත්‍ර නිතර පරීක්ෂා කර මෙම කිටයින් විසින් රෝල්කර ඇති පත්‍ර කොටස් කඩා තලා දැමීම හෝ පිලිස්සීම.
- මෙම හානිය දැකිය හැකි ස්ථානවලදී ස්පිනෝසාඩ් (Spinosad) හෝ ඉමමැක්ටින් බෙන්සොේට් (Emamectin benzoate) වැනි කෘමි නාශකයක් පැණි හෝ සීනි ද්‍රාවණයකට මිශ්‍ර කොට කෙසෙල් වගාවේ තැනින් තැන පිරිසිදු රෙදි කැබලිවල පොහවා ඵල්ලා තැබීම, මේ මගින් මෙම සලඹයා විනාශ කළ හැකි වුවද වෙනත් හිතකර කෘමීන් වර්ගද විනාශ වීමේ අවදානමක් ද ඇති බැවින් කල්පනාකාරීව කළ යුතුය.
- කවුඩන්, මැසිමාරවන් වැනි කුරුල්ලන් හා බත්කුරන් මෙම සමනළයින්ගේ ස්වභාවික සතුරන් වන අතර දෙමලිච්චන් වැනි කුරුල්ලන් මෙම සමනළයාගේ ස්වභාවික සතුරන් බවද වාර්තා වී ඇති බැවින් ඔවුන් වගාවට ගෙන්වා ගැනීම සහ ආරක්ෂා කිරීම වැදගත්ය.

කෙසෙල් පත්‍ර රෝල් කරන දළඹුවාගේ හානිය පිළිබඳ තොරතුරු ගෙන ආවේ,

එස්. එස්. වැලිගමගේ  
නියෝජ්‍ය කෘෂිකර්ම අධ්‍යක්ෂ  
පැළෑටි සංරක්ෂණ සේවය, ගන්නෝරුව